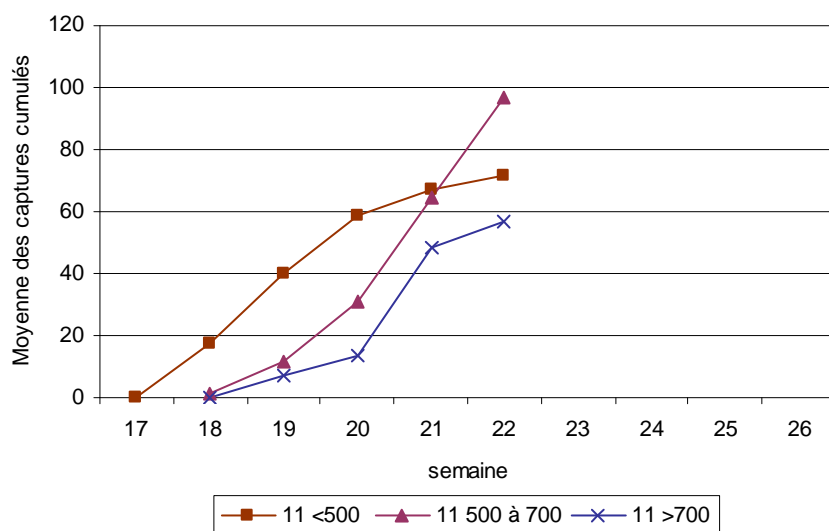


BILAN DU SUIVI DE LA TORDEUSE DES POIS PROTEAGINEUX 2011

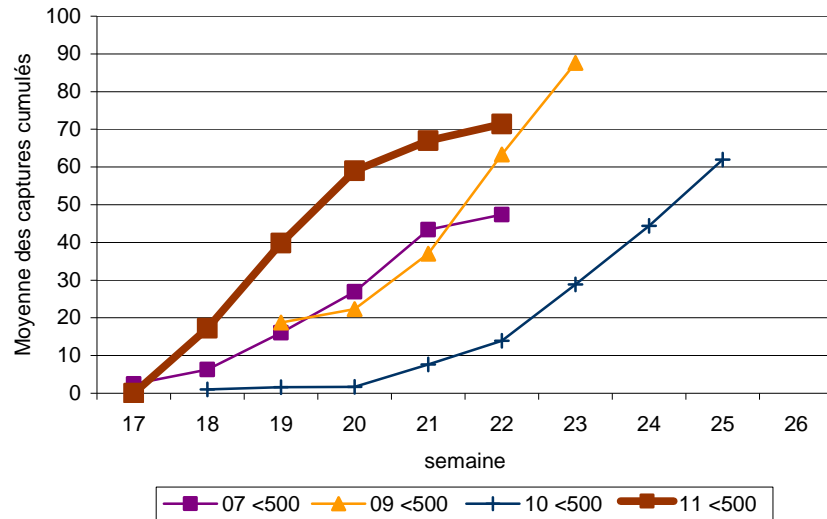
Concerne:	Résumé du réseau tordeuse des pois (FR, GE, NE, VD)
Auteur:	Secteur protection des plantes et grandes cultures
Date:	6.07.2011

Le réseau de suivi de la tordeuse du pois est composé de 39 pièges répartis dans les cantons de Fribourg, Genève, Neuchâtel et Vaud. Toutes les semaines un conseiller relève les pièges afin de suivre le vol de la tordeuse sur les parcelles de pois. Afin de coordonner le suivi des insectes, les informations sont centralisées par le Secteur protection des plantes et grandes cultures.



Evolution des captures dans les pièges en fonction de l'altitude de la parcelle

Le vol a commencé à début mai en plaine et s'est échelonné jusqu'à début juin. En dessous de 500 m, le vol a été fort durant le mois de mai et plus faible à la suite, le cumul de 100 captures a été dépassé le 10 mai sur les premières parcelles, avant que les pois atteignent le stade 2 gousses plates. Les parcelles situées entre 500 et 700 m présentent un cumul moyen proche de 100 captures à mi-juin, 30 tordeuses de plus que les parcelles situées en dessous (comme l'année précédente). Au dessus de 700 m, les premiers adultes ont volé en même temps qu'entre 500 et 700 m mais le vol a été important dès la fin mai, 3 semaines après le début du vol en plaine.



Comparaison de 2007 à 2011 de l'évolution du vol pour les pièges situés en dessous de 500 m

Le début du vol de 2011 a été très précoce, semblable à 2007. Les papillons ont colonisé les parcelles 3 semaines plus tôt que 2010. L'intensité du vol a par contre été semblable à celle des dernières années, plus faible que les années 2004 ou 2005. Le cumul de 100 captures a été atteint sur 11 parcelles (28%). Généralement, il coïncidait avec le stade optimal d'intervention.

Le moment opportun d'intervention (stade 2 gousses plates) était la dernière semaine de mai en dessous de 700 m et début juin pour les parcelles de pois situées en dessus de 700 m.