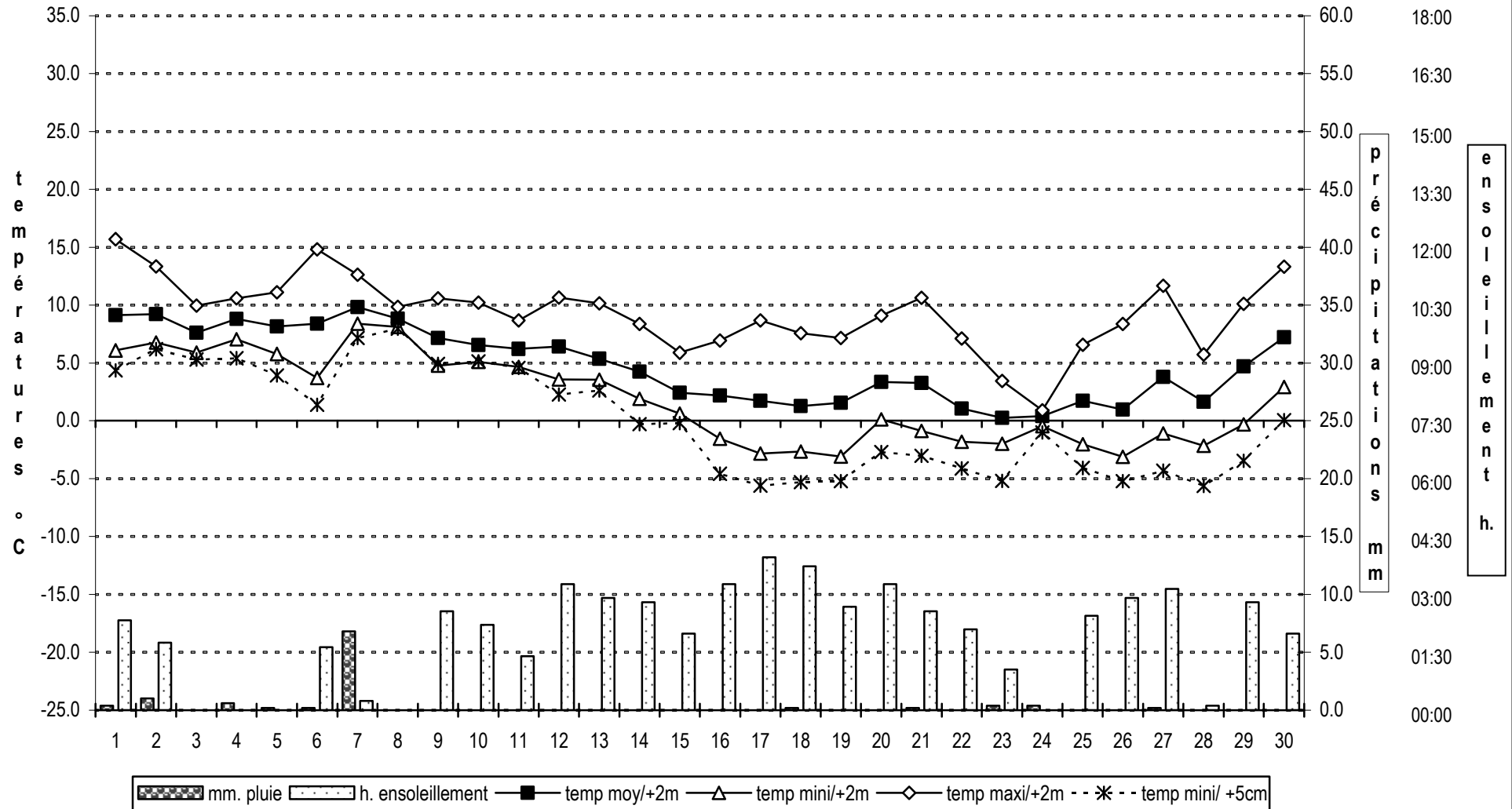


**METEO - MOUDON**  
**novembre - 2011**





Département de l'Economie  
 Service de l'Agriculture  
**Protection des plantes, grandes cultures et herbages**  
 Grange-Verney  
 1510 Moudon

## météo - Moudon novembre - 2011

jour	précipitations		températures °C				durée ensoleillement heures:	rayonnement W/m2	humidité relative %	humectage min. / j	pression atmosphérique hPa/0m	vitesse moyenne vent m/sec.	vitesse maxi vent km/h.	direction moyenne vent °	ETP (Turc) mm	bilan hydrique cumulé report
	mm	moy.	air/+2m mini	air/+2m maxi	air/+5cm sol/-10cm mini	air/+5cm sol/-10cm moy.										
1	0.4	9.1	6.1	15.7	4.4	13.4	03:20	1573	97	790	1022	1	24	203	0.9	-137.9
2	1.0	9.2	6.7	13.4	6.2	13.7	02:30	1503	97	1160	1019	2	28	116	0.9	-137.8
3	0.0	7.6	5.9	9.9	5.3	13.5	00:00	600	100	720	1011	2	28	115	0.4	-138.2
4	0.6	8.8	7.0	10.6	5.4	13.4	00:00	325	100	20	1008	1	26	172	0.4	-138.0
5	0.2	8.1	5.8	11.1	3.9	13.3	00:00	389	100	0	1009	1	23	201	0.4	-138.2
6	0.2	8.4	3.7	14.8	1.4	13.2	02:20	1202	97	0	1013	2	25	202	0.7	-138.7
7	6.8	9.8	8.4	12.6	7.2	13.8	00:20	703	98	480	1018	1	25	199	0.6	-132.5
8	0.0	8.8	8.1	9.8	7.9	14.1	00:00	458	100	1230	1020	2	35	83	0.4	-132.9
9	0.0	7.1	4.8	10.6	4.9	14.0	03:40	1443	98	150	1025	2	31	124	0.7	-133.6
10	0.0	6.5	5.1	10.2	5.1	13.7	03:10	1287	99	580	1024	2	36	129	0.6	-134.3
11	0.0	6.2	4.7	8.7	4.6	13.4	02:00	1080	97	150	1026	2	27	54	0.5	-134.8
12	0.0	6.4	3.6	10.6	2.3	13.0	04:40	1693	95	0	1034	2	28	134	0.8	-135.6
13	0.0	5.4	3.5	10.1	2.6	12.3	04:10	1601	96	130	1034	2	30	135	0.6	-136.2
14	0.0	4.3	1.9	8.4	-0.3	11.7	04:00	1513	95	0	1029	2	33	107	0.5	-136.7
15	0.0	2.4	0.6	5.9	-0.2	10.9	02:50	1323	97	0	1023	2	40	107	0.3	-137.0
16	0.0	2.2	-1.6	6.9	-4.6	10.6	04:40	1624	95	0	1024	2	32	157	0.3	-137.3
17	0.0	1.7	-2.8	8.7	-5.6	9.8	05:40	1873	91	50	1028	2	30	219	0.3	-137.6
18	0.2	1.3	-2.7	7.6	-5.3	9.7	05:20	1780	96	150	1027	2	28	220	0.2	-137.6
19	0.0	1.6	-3.1	7.1	-5.2	9.6	03:50	1608	95	140	1025	2	36	191	0.2	-137.9
20	0.0	3.4	0.1	9.1	-2.7	9.9	04:40	1563	95	100	1025	1	25	212	0.4	-138.3
21	0.2	3.3	-0.9	10.6	-3.0	9.8	03:40	1465	93	520	1022	1	20	229	0.4	-138.5
22	0.0	1.0	-1.8	7.1	-4.1	9.4	03:00	1194	99	220	1022	1	24	223	0.1	-138.6
23	0.4	0.3	-2.0	3.4	-5.2	8.8	01:30	1056	100	970	1029	2	33	138	0.0	-138.3
24	0.4	0.4	-0.5	0.9	-1.0	9.0	00:00	247	100	1440	1035	2	29	69	0.0	-137.9
25	0.0	1.7	-2.0	6.6	-4.1	9.4	03:30	1244	98	1110	1034	2	36	163	0.2	-138.1
26	0.0	1.0	-3.1	8.4	-5.2	8.8	04:10	1383	96	1160	1036	2	28	205	0.1	-138.2
27	0.2	3.8	-1.1	11.7	-4.3	9.1	04:30	1579	88	770	1032	2	35	231	0.5	-138.5
28	0.0	1.6	-2.2	5.7	-5.6	8.5	00:10	625	99	740	1030	1	20	231	0.1	-138.7
29	0.0	4.7	-0.3	10.1	-3.5	8.8	04:00	1431	93	610	1027	1	27	220	0.5	-139.2
30	0.0	7.2	2.9	13.3	0.1	9.6	02:50	1324	93	660	1031	2	33	225	0.7	-139.9

<b>Température moyenne du mois :</b>	<b>4.8 °C</b>	( moyenne 1973 - 2010: 3.9 °C)
maximum absolu du mois	15.7 °C	minimum absolu du mois -3.1 °C
novembre le plus chaud	1994 7.0 °C	novembre le plus froid : 1985 1.4 °C
<b>Précipitations totales :</b>	<b>10.6 mm</b>	( moyenne 1955 - 2010: 84.3 mm)
novembre le plus pluvieux	1963 225 mm	novembre le plus sec : 1957 0 mm
<b>Ensoleillement total</b>	<b>84 heures</b>	( moyenne 2005 - 2010: 71 heures)
<b>Rayonnement total</b>	<b>36.7 kW</b>	( moyenne 1989 - 2010: 38 kW)