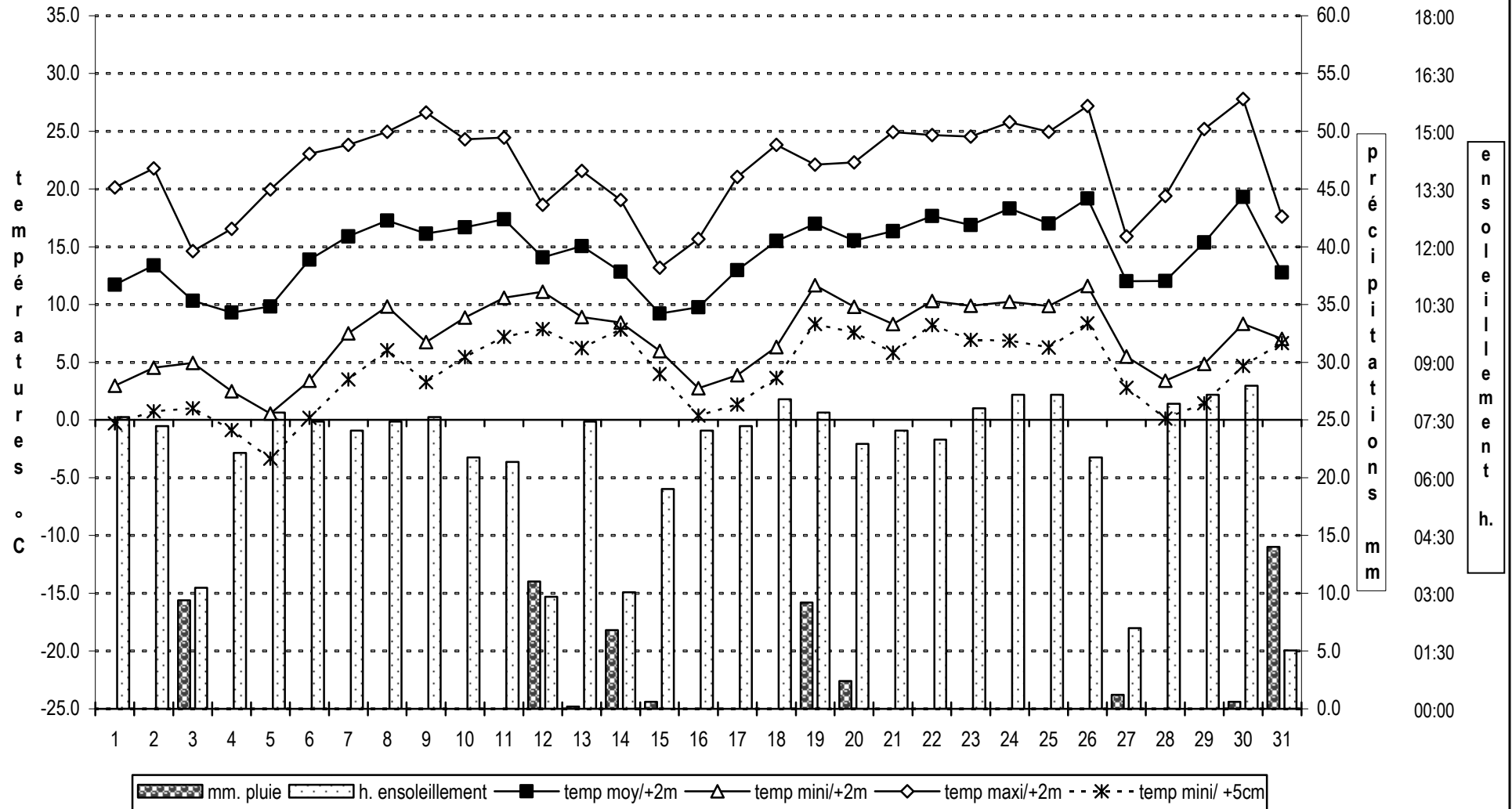


METEO - MOUDON
mai - 2011





météo - Moudon mai - 2011

jour	précipitations mm	températures °C					durée ensoleillement heures:	rayonnement W/m2	humidité relative %	humectage min. / j	pression atmosphérique hPa/0m	vitesse moyenne vent m/sec.	vitesse maxi vent km/h.	direction moyenne vent °	ETP (Turc) mm	bilan hydrique cumulé report
		air/+2m moy.	air/+2m mini	air/+2m maxi	air/+5cm mini	sol/-10cm moy.										
1	0.0	11.7	3.0	20.1	-0.3	16.9	10:50	6547	73	0	1010	2	37	184	3.5	-81.2
2	0.0	13.4	4.5	21.8	0.8	17.4	10:30	6092	71	0	1008	2	43	222	3.5	-84.7
3	9.4	10.3	4.9	14.6	1.0	16.2	04:30	2281	87	400	1013	2	58	113	1.3	-76.6
4	0.0	9.3	2.5	16.5	-0.9	15.8	09:30	6340	70	0	1021	2	40	100	3.0	-79.6
5	0.0	9.8	0.6	20.0	-3.4	16.2	11:00	6960	63	0	1025	2	35	190	3.3	-82.9
6	0.0	13.9	3.4	23.0	0.2	17.2	10:40	6523	60	0	1025	2	29	225	3.8	-86.7
7	0.0	15.9	7.5	23.8	3.5	18.1	10:20	6055	63	0	1024	2	35	215	3.8	-90.5
8	0.0	17.3	9.8	25.0	6.0	18.8	10:40	6156	60	0	1023	2	40	180	4.0	-94.6
9	0.0	16.1	6.7	26.6	3.3	18.9	10:50	6938	57	0	1026	2	40	194	4.4	-98.9
10	0.0	16.7	8.9	24.3	5.4	18.9	09:20	4944	64	0	1030	2	34	230	3.3	-102.2
11	0.0	17.4	10.6	24.5	7.2	19.4	09:10	5664	69	0	1026	2	52	194	3.7	-105.9
12	11.0	14.1	11.1	18.6	7.9	18.2	04:10	1928	92	630	1024	2	30	226	1.4	-96.3
13	0.2	15.1	8.9	21.6	6.2	18.6	10:40	7047	77	550	1023	2	42	136	4.3	-100.4
14	6.8	12.8	8.4	19.0	7.8	18.4	04:20	2105	87	640	1022	2	45	222	1.4	-94.9
15	0.6	9.2	6.0	13.2	4.0	16.5	08:10	4481	80	580	1027	2	46	228	2.2	-96.5
16	0.0	9.7	2.7	15.7	0.4	16.8	10:20	5284	75	0	1030	2	34	214	2.6	-99.1
17	0.0	13.0	3.9	21.0	1.3	17.7	10:30	6535	73	0	1027	2	46	166	3.7	-102.8
18	0.0	15.5	6.3	23.8	3.6	18.8	11:30	7422	65	0	1022	2	36	204	4.5	-107.3
19	9.2	17.0	11.7	22.1	8.3	19.7	11:00	7187	66	290	1022	3	69	237	4.6	-102.7
20	2.4	15.5	9.8	22.3	7.6	19.6	09:50	5010	83	710	1024	2	31	214	3.2	-103.5
21	0.0	16.3	8.3	24.9	5.8	19.8	10:20	7037	73	0	1024	2	39	193	4.4	-107.9
22	0.0	17.6	10.3	24.7	8.2	20.2	10:00	5397	73	0	1025	2	38	259	3.6	-111.6
23	0.0	16.9	9.9	24.5	6.9	20.5	11:10	7086	73	0	1029	2	56	181	4.5	-116.1
24	0.0	18.3	10.2	25.8	6.9	20.9	11:40	7286	62	0	973	2	39	231	4.8	-120.9
25	0.0	17.0	9.9	25.0	6.3	20.9	11:40	7422	66	0	1027	2	39	122	4.8	-125.7
26	0.0	19.2	11.6	27.2	8.4	21.0	09:20	5570	62	0	1021	3	96	247	3.9	-129.5
27	1.2	12.0	5.5	15.9	2.8	19.4	03:00	2224	70	120	1022	2	47	247	1.4	-129.7
28	0.0	12.0	3.4	19.4	0.1	19.0	11:20	7495	68	0	1022	2	52	171	4.0	-133.8
29	0.0	15.4	4.9	25.2	1.4	20.0	11:40	7502	63	0	1022	2	34	202	4.6	-138.3
30	0.6	19.3	8.3	27.8	4.7	21.2	12:00	7548	57	0	1020	3	85	236	5.1	-142.8
31	14.0	12.8	7.0	17.6	6.6	19.6	02:10	1499	93	920	1022	2	35	241	1.1	-129.9

Température moyenne du mois :	14.5 °C	(moyenne 1973 - 2010: 12.6 °C)
maximum absolu du mois	27.8 °C	minimum absolu du mois 0.6 °C
mai le plus chaud: 1999	15.3 °C	mai le plus froid : 1984 9.5 °C
Précipitations totales :	55.4 mm	(moyenne 1955 - 2010: 97.3 mm)
mai le plus pluvieux 1983	220 mm	mai le plus sec : 1989 45 mm
Ensoleillement total	292 heures	(moyenne 2005 - 2010: 249 heures)
Rayonnement total	177.6 kW	(moyenne 1989 - 2010: 164 kW)