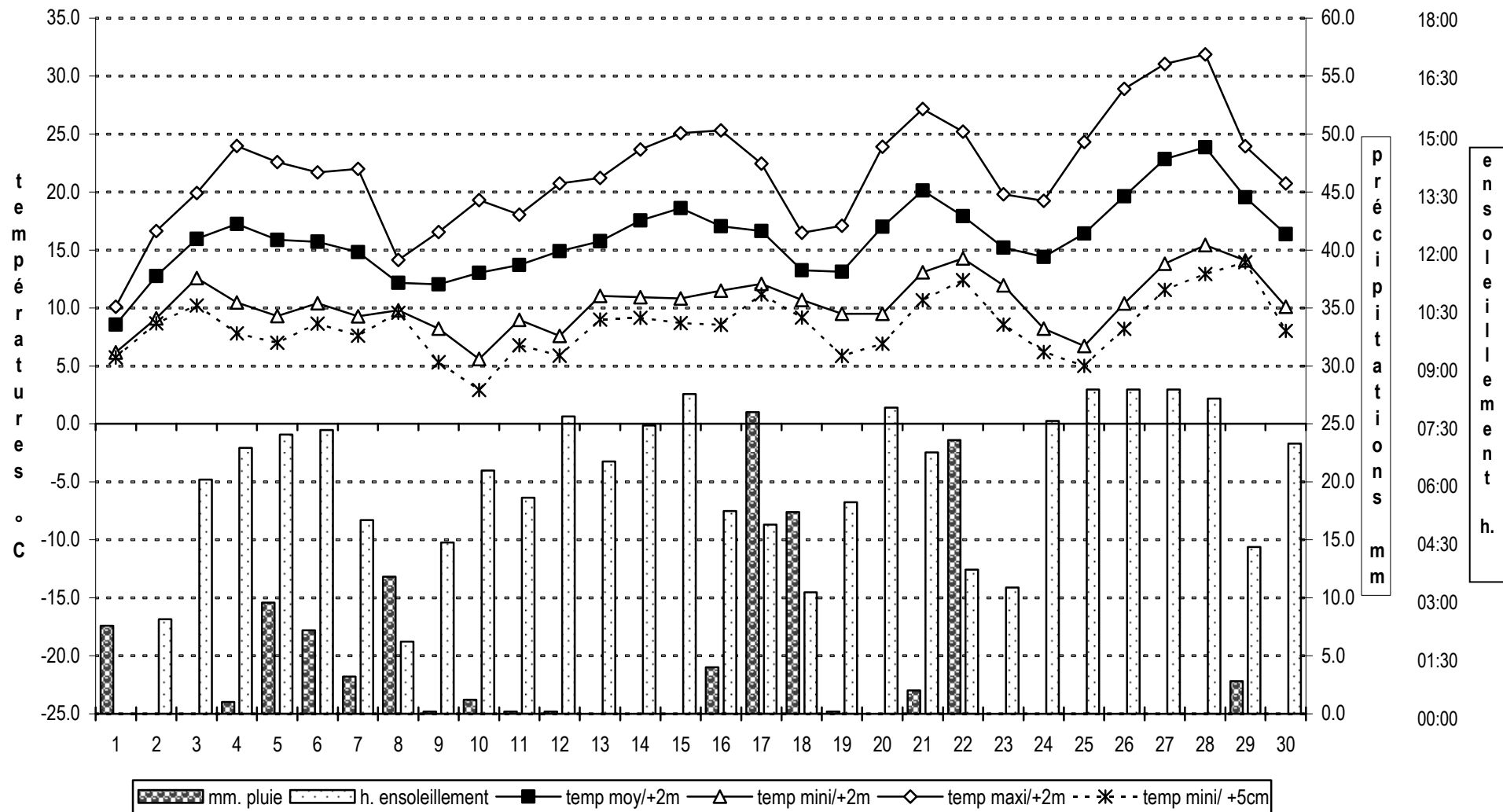


### METEO - MOUDON juin - 2011





Département de l'Economie  
 Service de l'Agriculture  
**Protection des plantes, grandes cultures et herbages**  
 Grange-Verney  
 1510 Moudon

## météo - Moudon juin - 2011

jour	précipitations		températures °C				durée ensoleillement heures:	rayonnement W/m2	humidité relative %	humectage min. / j	pression atmosphérique hPa/0m	vitesse moyenne vent		direction °	ETP (Turc) mm	bilan hydrique cumulé report
	mm	moy.	air/+2m mini	air/+2m maxi	air/+5cm mini	sol/-10cm moy.						m/sec.	km/h.			
1	7.6	8.6	6.2	10.1	5.7	16.5	00:00	834	99	1190	1025	4	80	44	0.6	-129.9
2	0.0	12.8	9.1	16.6	8.7	16.3	03:30	1855	92	0	1027	4	70	36	1.3	-124.1
3	0.0	15.9	12.6	19.9	10.2	17.6	08:40	4731	82	0	1026	3	48	113	3.1	-127.2
4	1.0	17.2	10.5	24.0	7.8	19.6	09:50	5460	80	60	1020	2	63	202	3.6	-129.8
5	9.6	15.9	9.3	22.6	7.0	19.8	10:20	5770	84	280	1015	2	55	235	3.7	-123.8
6	7.2	15.7	10.4	21.7	8.6	20.1	10:30	6336	77	460	1012	3	54	249	4.0	-120.6
7	3.2	14.8	9.3	22.0	7.6	20.0	07:10	4090	87	390	1010	2	69	193	2.6	-120.0
8	11.8	12.2	9.8	14.1	9.6	18.8	02:40	1432	98	1440	1014	1	25	228	1.0	-109.2
9	0.2	12.0	8.2	16.5	5.3	18.1	06:20	3611	83	510	1021	2	34	175	2.1	-111.1
10	1.2	13.0	5.6	19.3	2.9	18.6	09:00	5508	80	60	1021	2	32	227	3.2	-113.1
11	0.2	13.7	9.0	18.0	6.8	19.2	08:00	4271	76	420	1022	2	35	173	2.6	-115.5
12	0.2	14.9	7.6	20.7	5.9	19.8	11:00	7146	73	0	1022	2	36	198	4.3	-119.6
13	0.0	15.8	11.0	21.2	9.0	20.3	09:20	4116	78	0	1023	2	29	196	2.7	-122.2
14	0.0	17.5	10.9	23.7	9.2	20.8	10:40	6653	77	0	1024	2	36	185	4.4	-126.6
15	0.0	18.6	10.8	25.1	8.7	21.5	11:50	6717	74	0	1023	2	33	239	4.5	-131.1
16	4.0	17.0	11.5	25.3	8.5	21.5	07:30	4916	81	340	1022	2	53	240	3.3	-130.4
17	26.0	16.6	12.1	22.5	11.2	20.7	07:00	4755	88	1080	1018	2	69	217	3.1	-107.5
18	17.4	13.3	10.7	16.5	9.2	19.5	04:30	2179	91	980	1017	3	50	238	1.4	-91.6
19	0.2	13.1	9.5	17.1	5.9	18.6	07:50	4749	66	0	1023	3	64	250	2.8	-94.2
20	0.0	17.0	9.5	23.9	6.9	20.1	11:20	7141	66	0	1023	3	52	248	4.6	-98.7
21	2.0	20.1	13.1	27.2	10.7	21.2	09:40	6518	68	40	1023	3	70	245	4.5	-101.3
22	23.6	17.9	14.3	25.2	12.4	21.1	05:20	3666	85	650	1022	3	75	241	2.6	-80.3
23	0.0	15.2	11.9	19.8	8.6	20.0	04:40	3219	80	700	1025	2	39	235	2.1	-82.4
24	0.0	14.4	8.2	19.2	6.2	19.9	10:50	4891	70	0	1028	2	34	174	3.0	-85.4
25	0.0	16.4	6.7	24.3	5.0	20.5	12:00	7395	67	0	1031	2	34	167	4.7	-90.1
26	0.0	19.6	10.4	28.9	8.2	21.6	12:00	7924	73	0	1028	2	36	194	5.4	-95.5
27	0.0	22.8	13.8	31.1	11.6	22.8	12:00	7655	69	0	1024	2	30	247	5.6	-101.0
28	0.0	23.9	15.4	31.9	12.9	23.5	11:40	7621	65	0	1021	2	41	189	5.6	-106.6
29	2.8	19.5	14.1	24.0	13.9	22.8	06:10	3124	82	340	1023	2	45	187	2.3	-106.2
30	0.0	16.4	10.1	20.7	8.0	21.6	10:00	5929	71	520	1026	2	40	149	3.8	-110.0

<b>Température moyenne du mois :</b>	<b>16.1 °C</b>	( moyenne 1973 - 2010: 16.0 °C)
maximum absolu du mois	31.9 °C	minimum absolu du mois 5.6 °C
juin le plus chaud 2003	22.0 °C	juin le plus froid : 1980 13.9 °C
<b>Précipitations totales :</b>	<b>118.2 mm</b>	( moyenne 1955 - 2010: 100.2 mm)
juin le plus pluvieux 1987	227 mm	juin le plus sec : 1976 6 mm
<b>Ensoleillement total</b>	<b>251 heures</b>	( moyenne 2005 - 2010: 280 heures
<b>Rayonnement total</b>	<b>150.2 kW</b>	( moyenne 1989 - 2010: 178 kW)