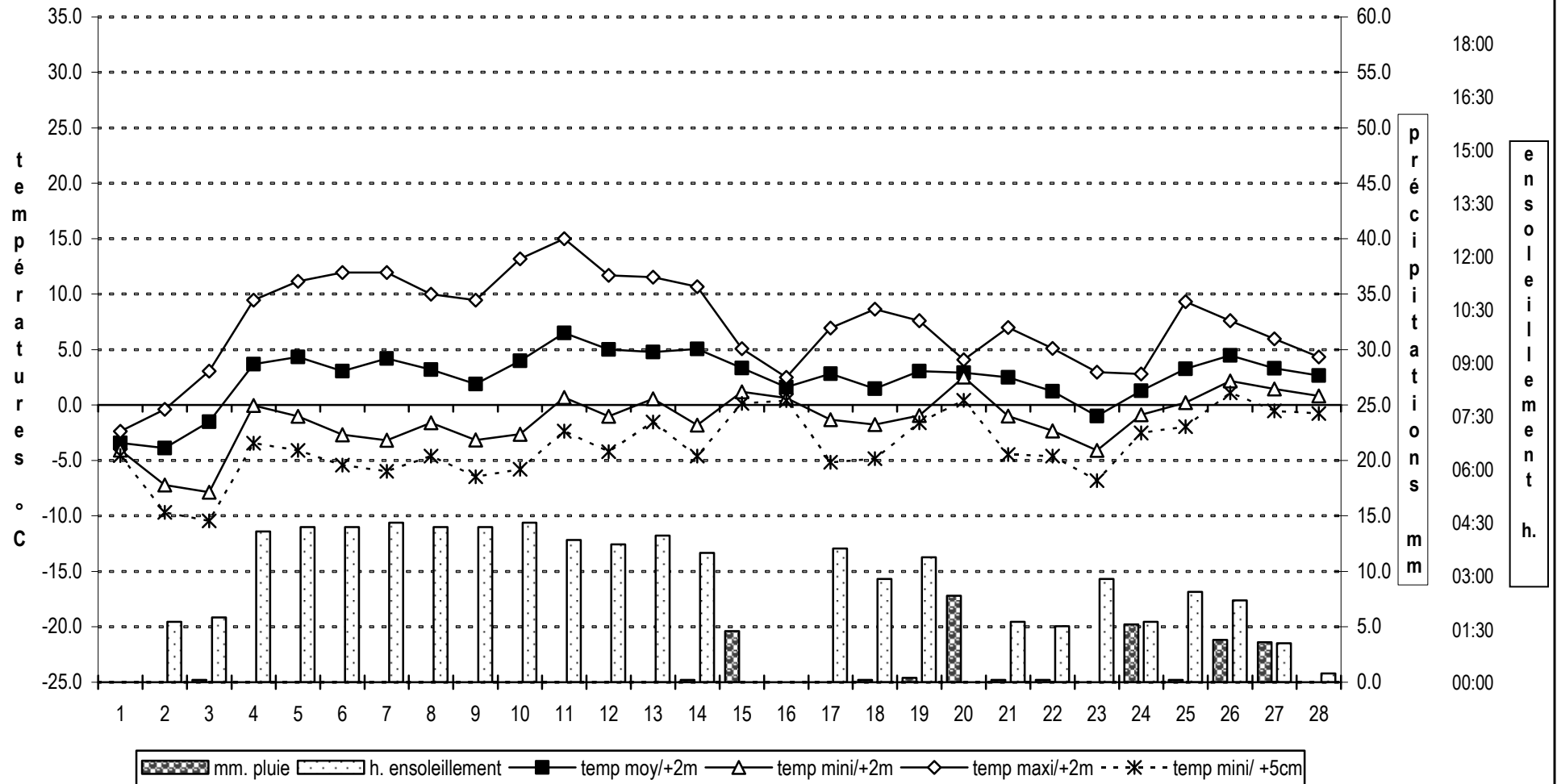


METEO - MOUDON
février - 2011





météo - Moudon février - 2011

jour	précipitations mm	températures °C					durée ensoleillement heures:	rayonnement W/m2	humidité relative %	humectage min. / j	pression atmosphérique hPa/0m	vitesse moyenne vent		direction °	ETP (Turc) mm	bilan hydrique cumulé report
		air/+2m moy.	air/+2m mini	air/+2m maxi	air/+5cm mini	sol/-10cm moy.						vitesse m/sec.	vitesse maxi vent km/h.			
1	0.0	-3.4	-4.1	-2.4	-4.6	2.9	00:00	325	95	1440	1029	2	30	85	-0.3	0.0
2	0.0	-3.9	-7.2	-0.4	-9.7	2.5	02:20	1171	86	710	1032	2	43	83	-0.7	0.0
3	0.2	-1.5	-7.9	3.0	-10.5	2.1	02:30	1209	87	0	1034	2	30	205	-0.2	0.0
4	0.0	3.7	-0.1	9.5	-3.4	2.7	05:50	2077	72	0	1036	4	44	250	0.6	-0.6
5	0.0	4.3	-1.0	11.2	-4.1	4.7	06:00	2293	71	0	1036	4	37	238	0.7	-1.3
6	0.0	3.1	-2.7	11.9	-5.4	5.2	06:00	2310	65	0	1033	2	30	216	0.5	-1.9
7	0.0	4.2	-3.2	11.9	-6.0	5.2	06:10	2396	61	0	1028	2	34	220	0.7	-2.6
8	0.0	3.2	-1.6	10.0	-4.6	5.4	06:00	2340	66	0	1026	2	41	198	0.6	-3.2
9	0.0	1.9	-3.2	9.5	-6.5	5.2	06:00	2369	79	0	1026	2	47	220	0.4	-3.5
10	0.0	4.0	-2.6	13.2	-5.8	5.5	06:10	2468	64	0	1025	2	30	215	0.7	-4.2
11	0.0	6.5	0.7	15.0	-2.4	6.5	05:30	2260	48	0	1022	3	34	246	1.0	-5.2
12	0.0	5.0	-1.0	11.7	-4.2	6.6	05:20	2120	67	0	1020	2	24	244	0.8	-6.0
13	0.0	4.8	0.6	11.5	-1.6	7.4	05:40	2255	76	0	1014	2	38	236	0.8	-6.7
14	0.2	5.1	-1.8	10.7	-4.6	7.3	05:00	2031	77	0	1010	2	32	199	0.7	-7.3
15	4.6	3.3	1.2	5.1	0.1	7.6	00:00	454	98	1430	1004	2	31	222	0.2	-2.9
16	0.0	1.6	0.6	2.5	0.4	6.5	00:00	421	100	1180	1001	2	27	113	0.1	-3.0
17	0.0	2.8	-1.3	6.9	-5.2	6.9	05:10	2104	92	270	1004	2	38	195	0.5	-3.5
18	0.2	1.5	-1.8	8.6	-4.8	6.2	04:00	1857	95	700	1015	2	34	230	0.2	-3.5
19	0.4	3.0	-1.0	7.6	-1.6	6.6	04:50	2058	89	500	1017	2	27	186	0.5	-3.6
20	7.8	2.9	2.5	4.1	0.4	6.6	00:00	307	99	1200	1016	2	38	229	0.2	0.0
21	0.2	2.5	-1.0	7.0	-4.5	6.8	02:20	1330	90	130	1015	2	46	211	0.3	-0.1
22	0.2	1.2	-2.3	5.1	-4.6	6.3	02:10	1228	91	530	1016	3	43	46	0.2	-0.1
23	0.0	-1.0	-4.1	2.9	-6.8	5.3	04:00	1940	83	0	1026	2	35	150	-0.2	0.0
24	5.2	1.3	-0.9	2.8	-2.5	5.1	02:20	1145	96	790	1029	2	34	219	0.2	0.0
25	0.2	3.3	0.2	9.3	-2.0	6.4	03:30	1922	97	930	1029	2	38	108	0.5	-0.3
26	3.8	4.5	2.2	7.6	1.1	7.3	03:10	1527	93	570	1021	3	50	197	0.5	0.0
27	3.6	3.3	1.4	6.0	-0.5	7.4	01:30	1053	87	540	1019	2	36	182	0.3	0.0
28	0.0	2.6	0.8	4.3	-0.8	6.6	00:20	925	89	0	1022	4	63	38	0.3	-0.3

Température moyenne du mois :	2.5 °C	(moyenne 1973 - 2010:	1.3 °C)
maximum absolu du mois	15.0 °C	minimum absolu du mois	-7.9 °C
février le plus chaud	1990	février le plus froid :	1986
Précipitations totales :	26.6 mm	(moyenne 1955 - 2010:	66.6 mm)
février le plus pluvieux	1957	février le plus sec :	1959
Ensoleillement total	101 heures	(moyenne 2005 - 2010:	91.8 heures)
Rayonnement total	45.9 kW	(moyenne 1989 - 2010:	55.8 kW)