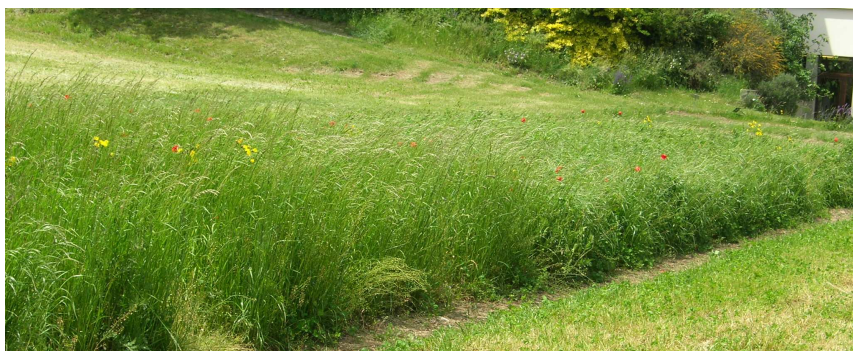


# **Comparaison de 4 mélanges standard pour la mise en place d'une SCE avec ou sans la qualité écologique (OQE)**

## **Objectifs 1 :**

- **Comparer visuellement les 4 mélanges**
- **Montrer des différences au niveau de l'installation de la prairie (mauvaises herbes, etc...)**
- **Calculer le rendement et la valeur nutritive des mélanges**



## **Objectifs 2 :**

- **Obtenir la qualité OQE (6 plantes minimum selon une liste)**
- **Économiser le prix du complément de fleurs (~1'000.-)**



## Journée Grandes cultures et Herbages 2010

### Mélanges :

Mst 430 / 440 / 450 / 455 +

- Complément Salvia



- Graines récoltées à la main

### Résultats :

- Le Mst 455 avec du brome dressé ne convient pas sur un sol encore trop intensif
- Les Mst 430 et 440 ne permettent pas d'obtenir la qualité écologique (OQE) dès la première année
- Plus le mélange standard choisi est extensif, plus il y a de diversité de fleurs
- Le mélange de fleurs récolté à la main a mieux levé que le mélange du commerce (Salvia)
- La qualité OQE est obtenue sur les parcelles 6, 7 et 8.