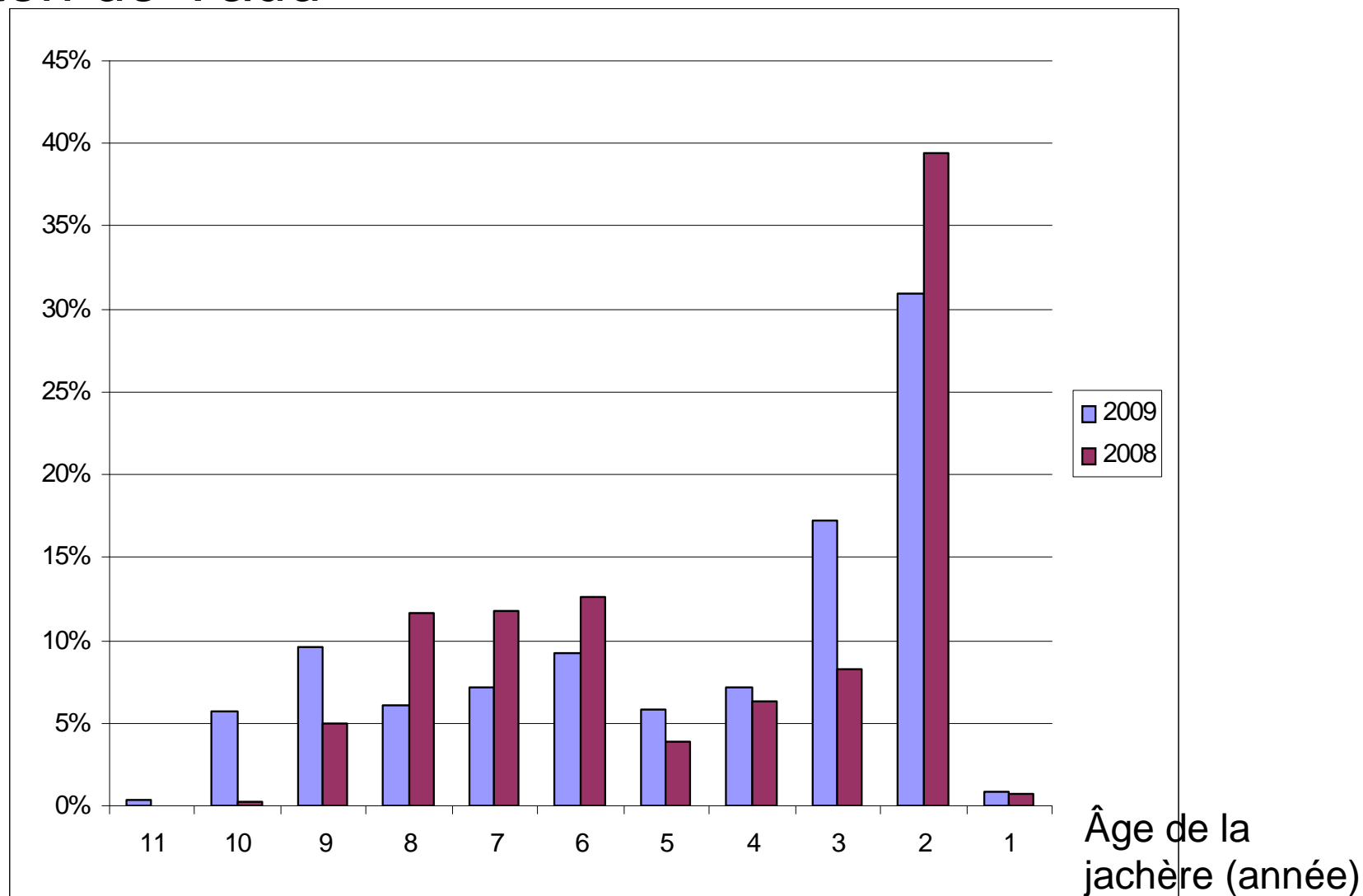


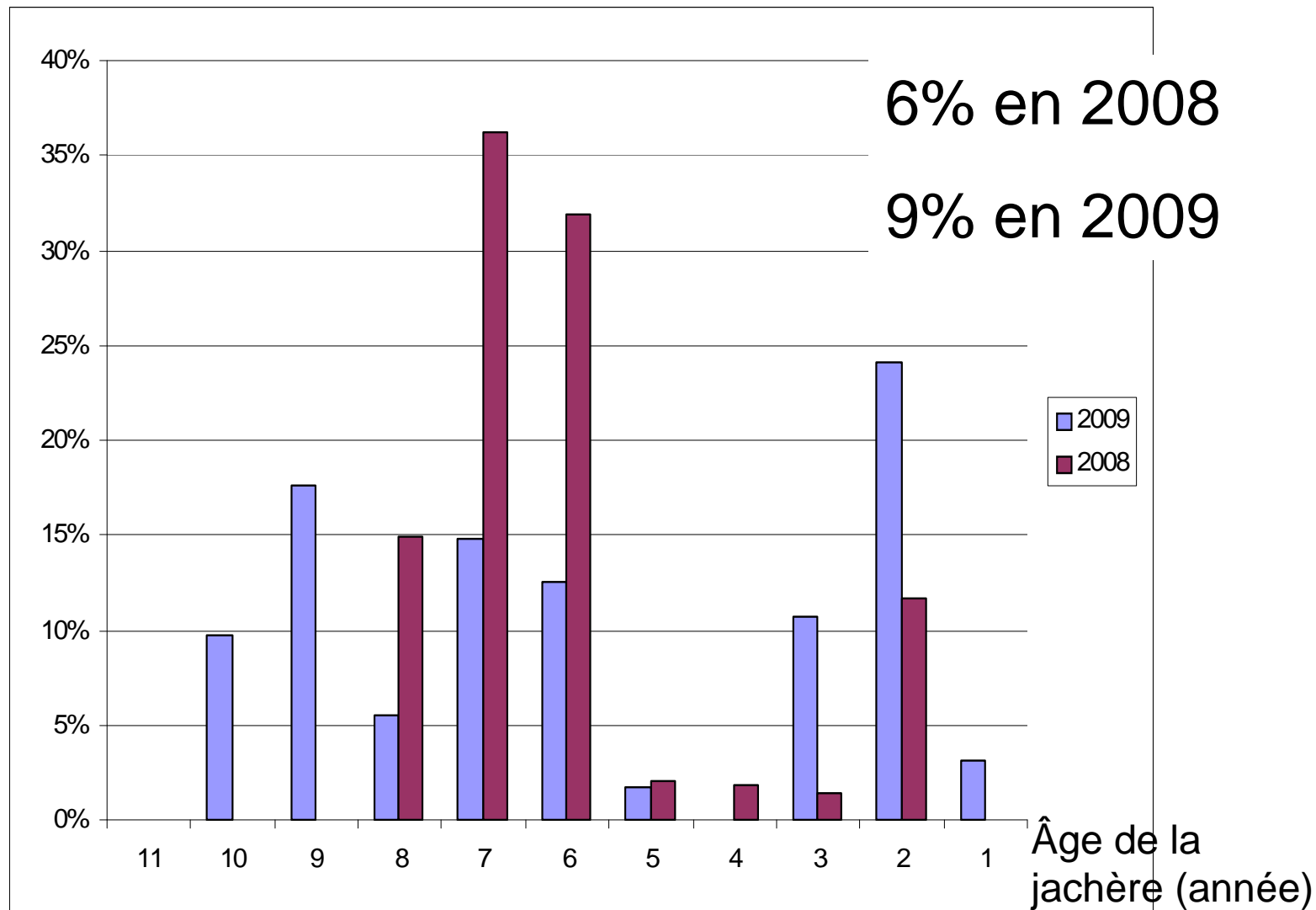
# Age des jachères

## Canton de Vaud

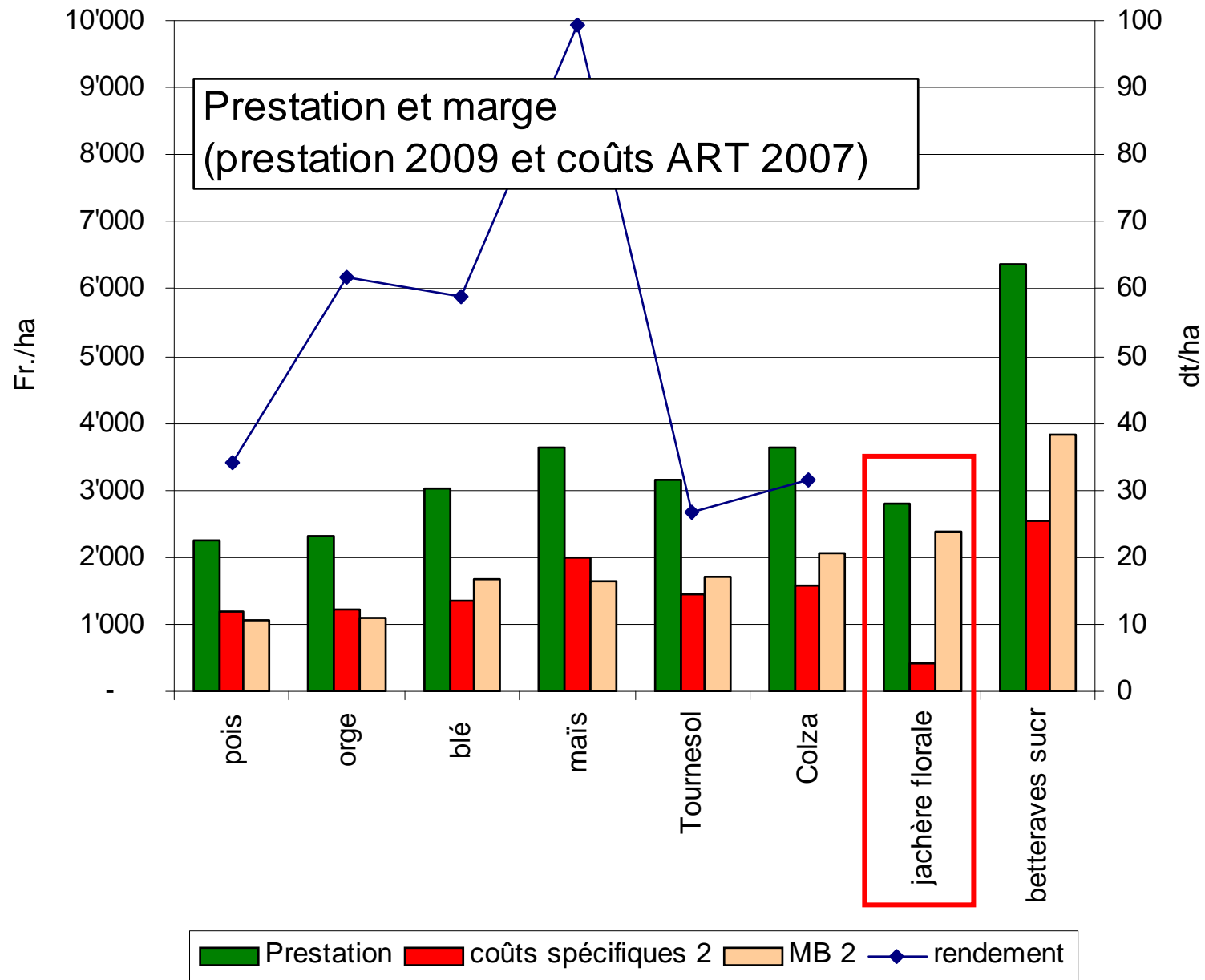


# Part des jachères exclues

## Canton de Vaud



# Comparaison économique



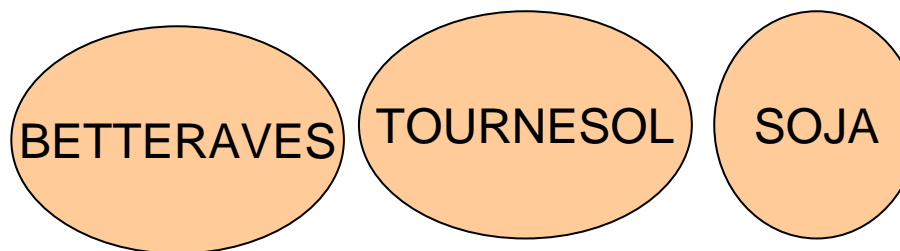
# Remise en culture

Jachères florales: dès le 15 février => culture de printemps

Jachère tournante annuelle: dès le 15 février => culture de printemps

Jachère tournante >1 an: dès le 15 septembre => culture de printemps ou automne

Glyphosate (attente 3 semaines)



Herbicide d'automne  
puis contrôle au  
printemps

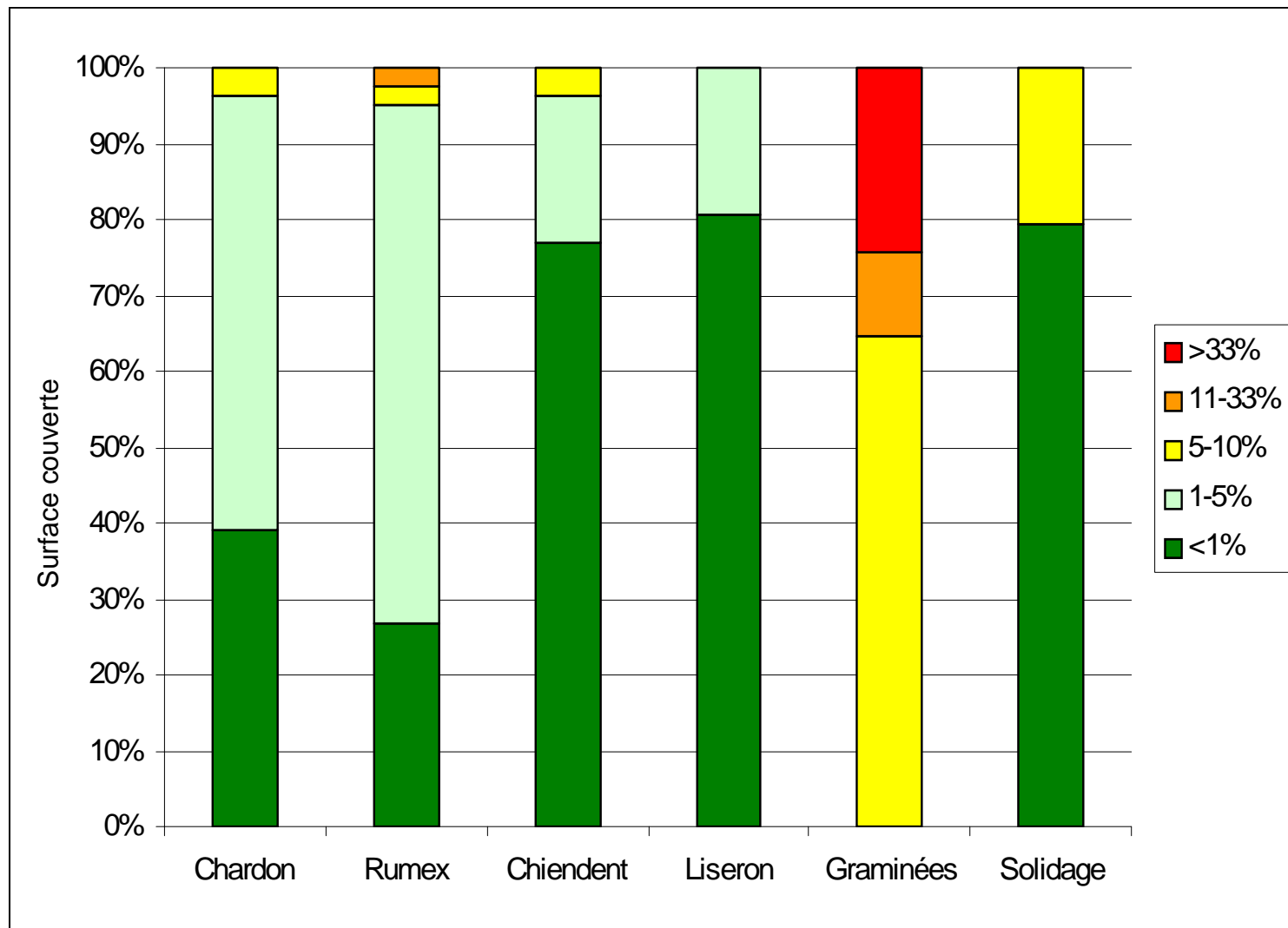
Herbicide de  
printemps  
(sulfonylurée)

Herbicide foliaire  
(sulfonylurées) et  
racinaires

A éviter, car les moyens de lutte sont  
insuffisants et un enherbement tardif  
est à craindre

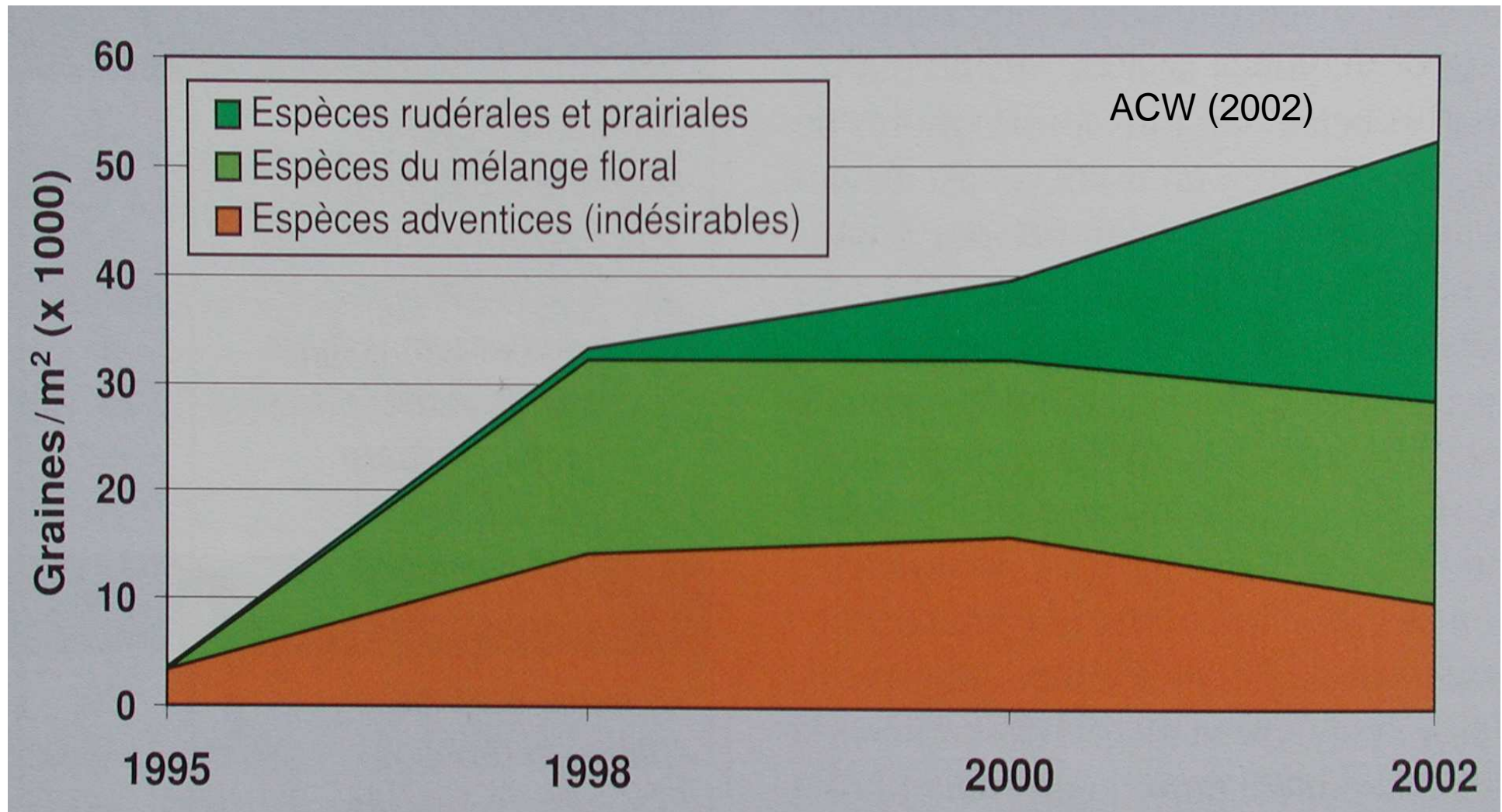
# Lutte contre les vivaces

## Canton de Vaud

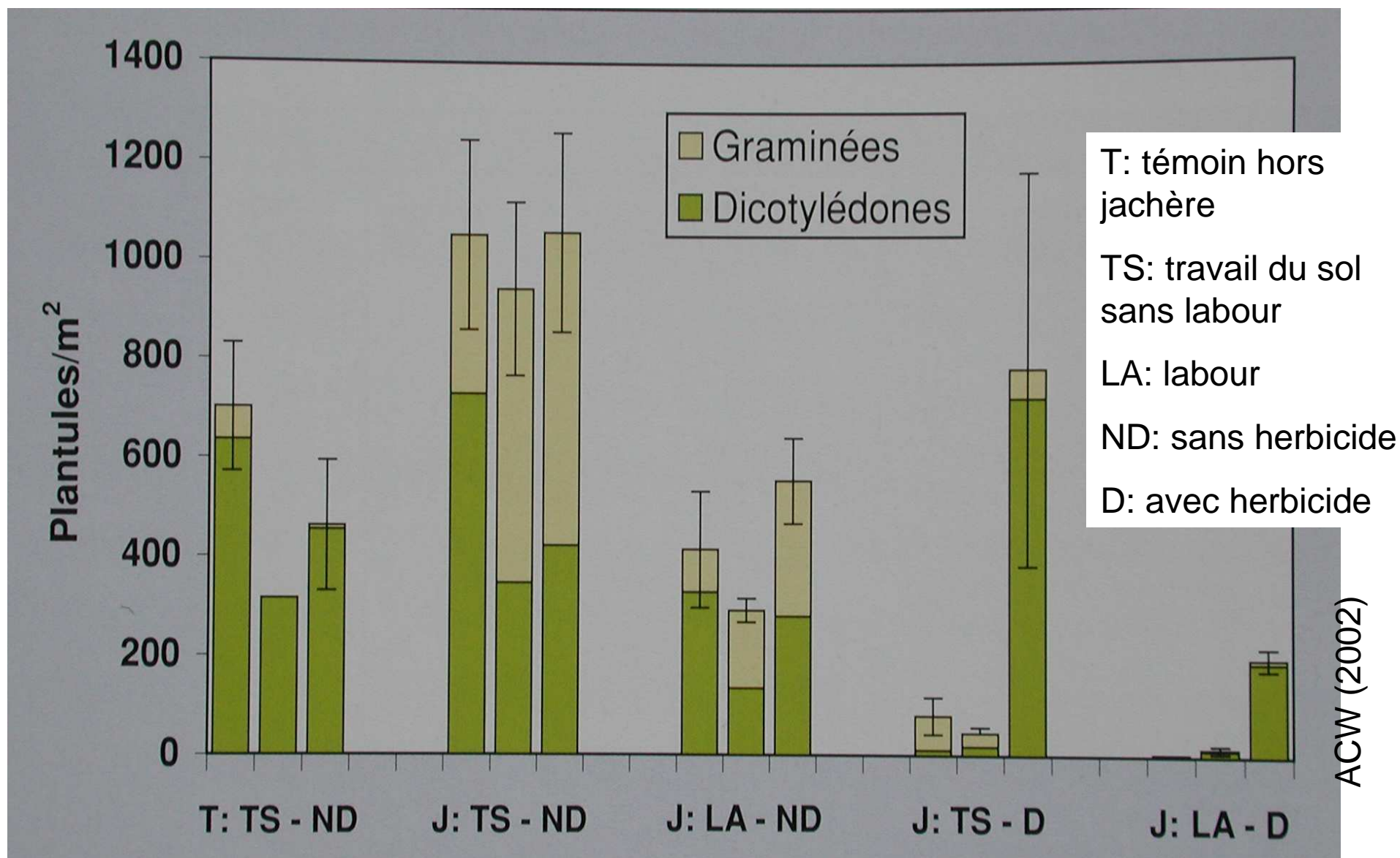


Source: ACW (2007)

# Gestion du stock semencier

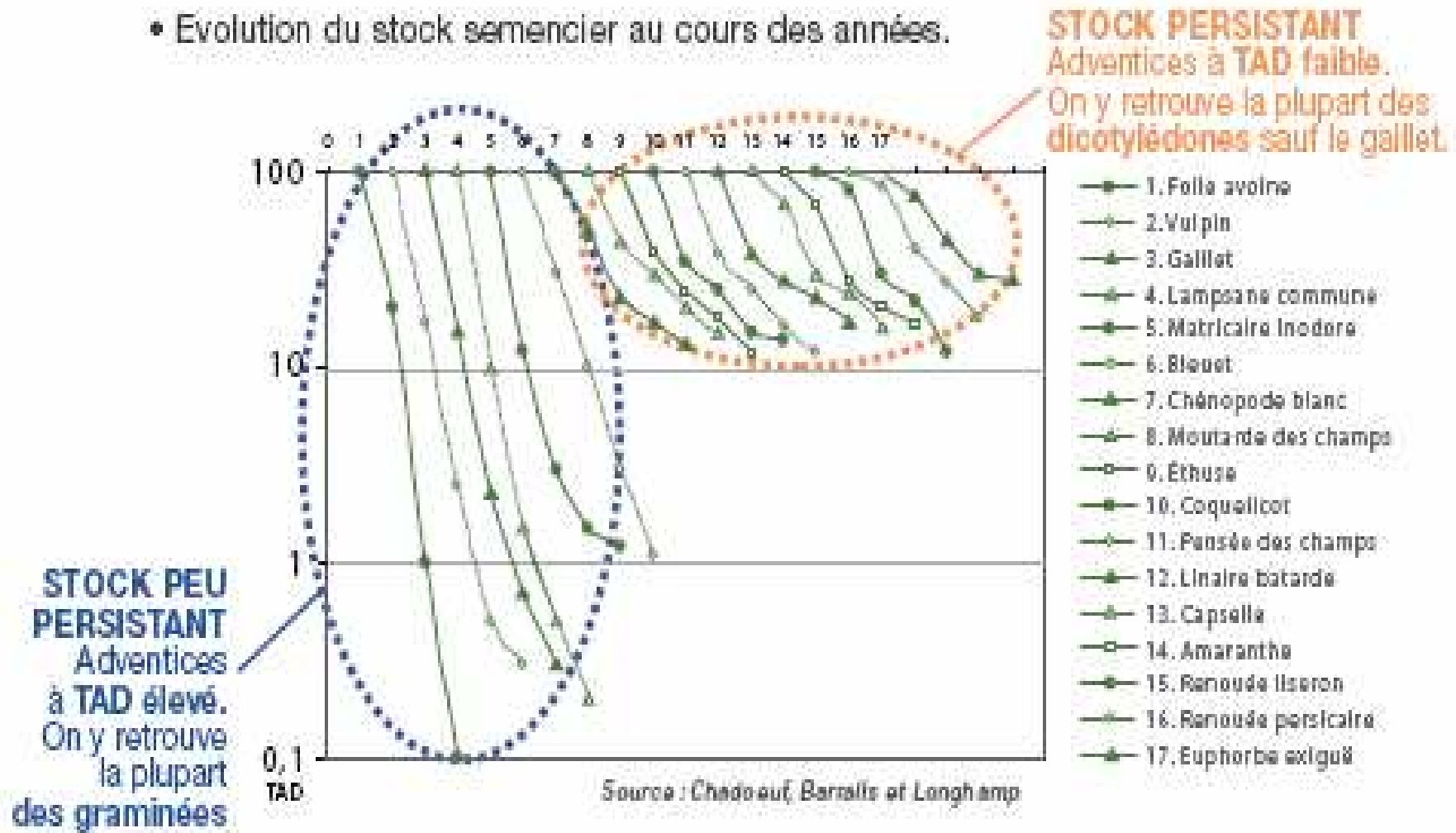


# Gestion du stock semencier



# Gestion du stock semencier

- Evolution du stock semencier au cours des années.

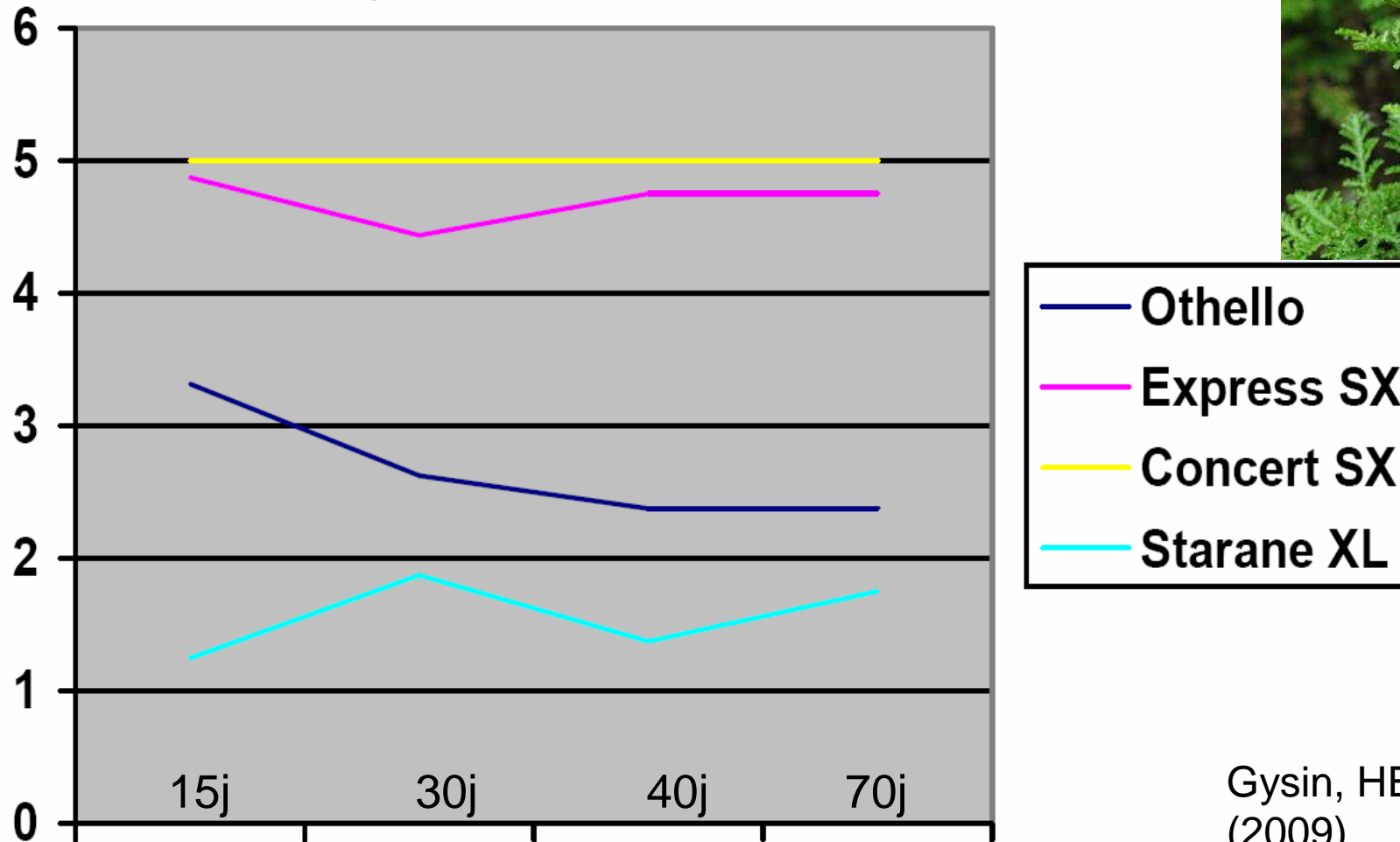


Présence de graminées => labour et travail superficiel durant 1-2 ans

# Contrôle des levées dans les cultures

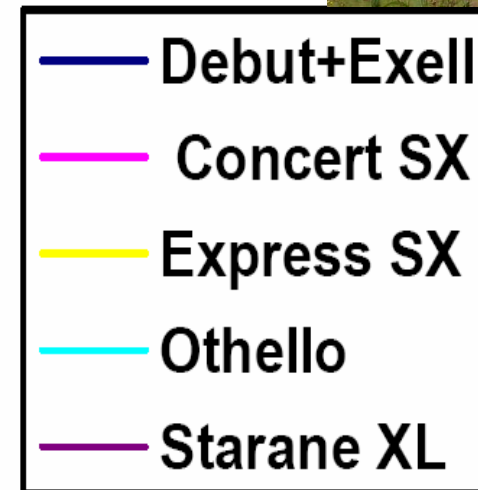
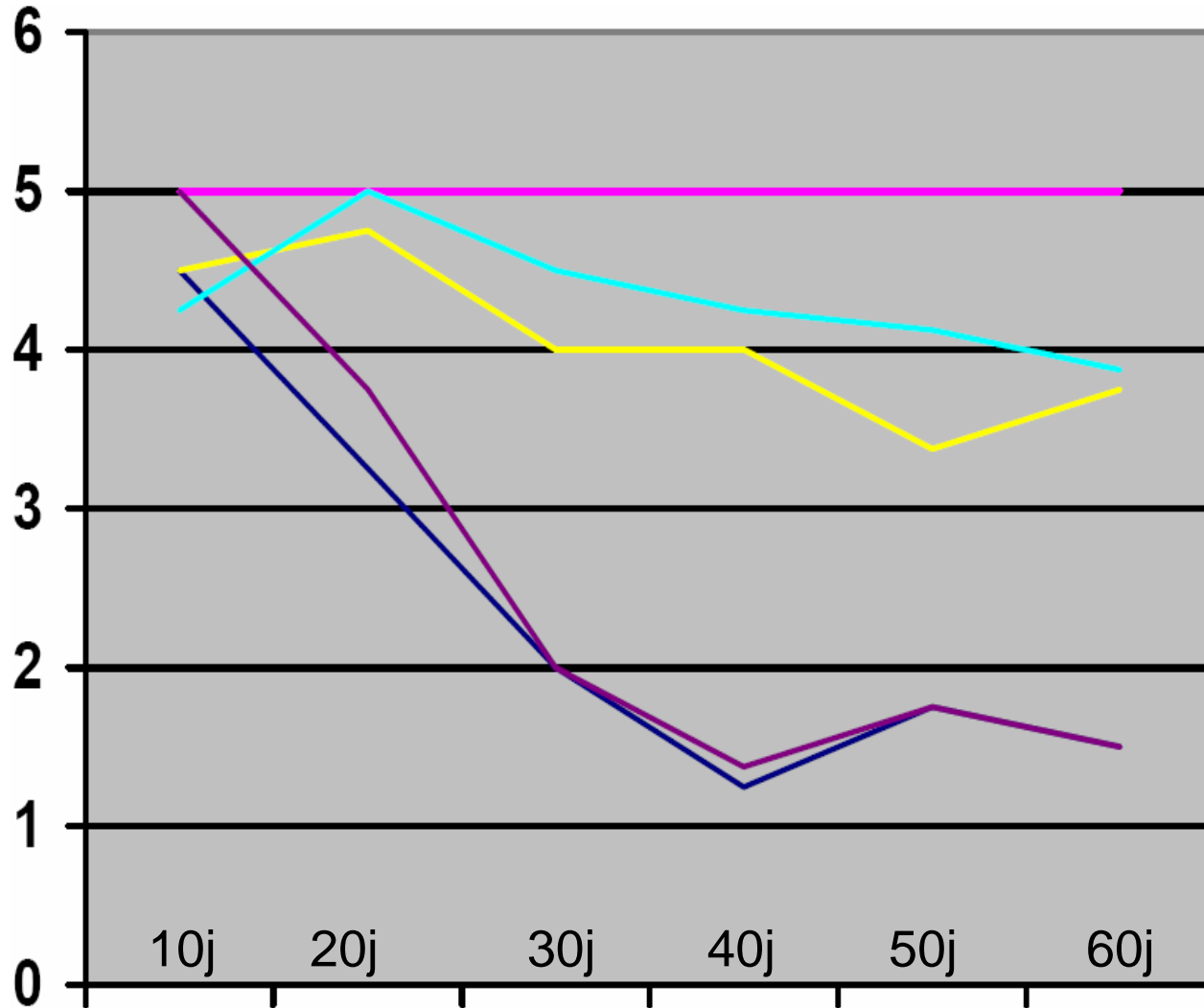


## Tanaisie vulgaire (céréales)



Gysin, HESA  
(2009)

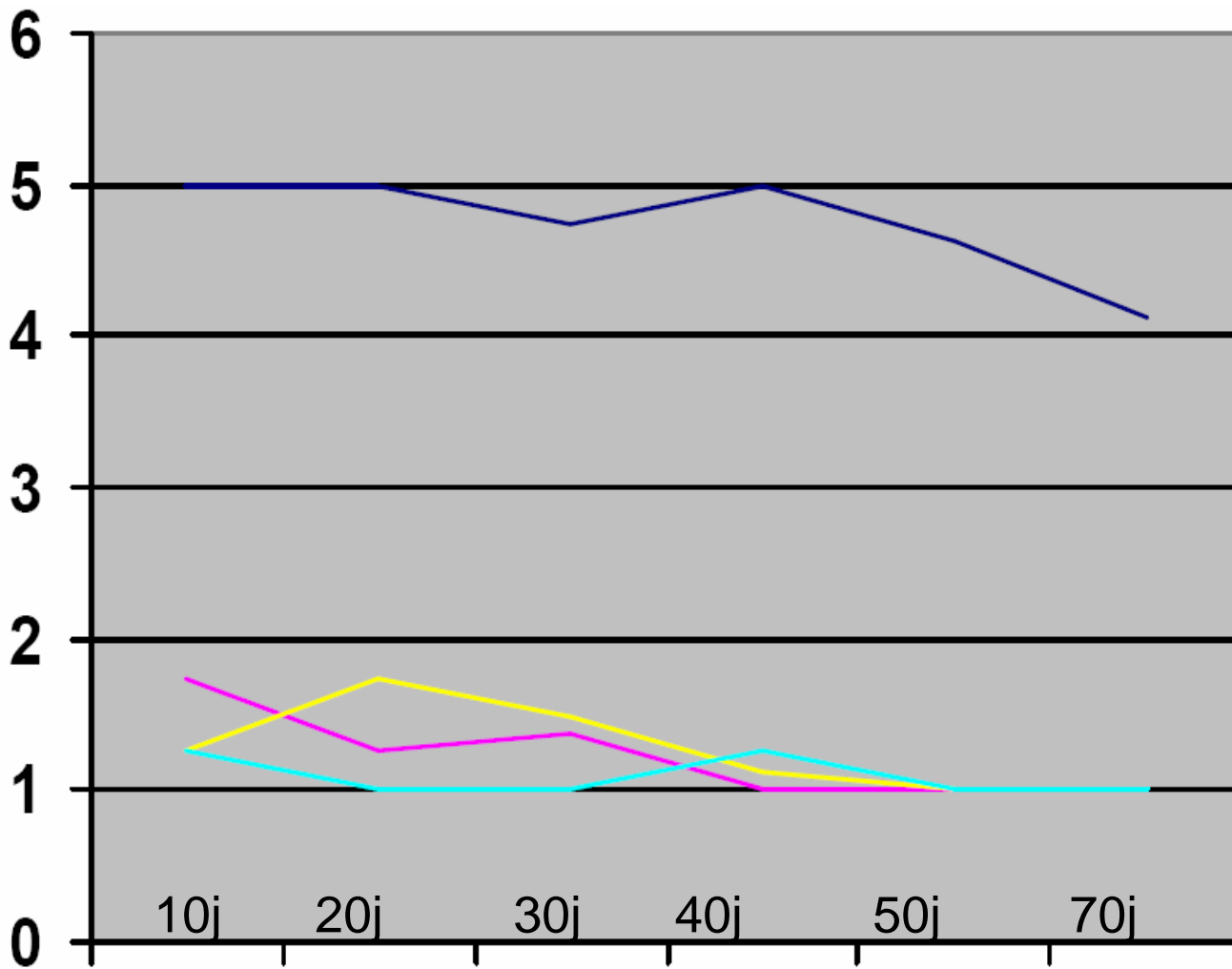
# Contrôle des levées dans les cultures Cardère sauvage (céréales)



Gysin, HESA  
(2009)

# Contrôle des levées dans les cultures

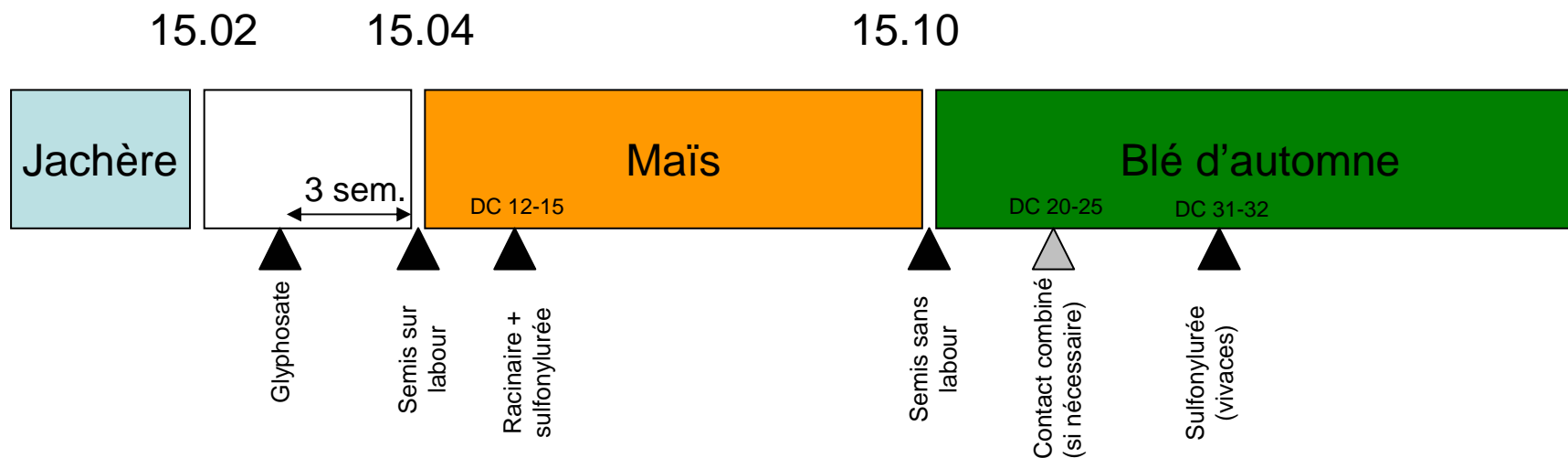
## Grande mauve



Gysin, HESA  
(2009)

# Remise en culture d'une jachère

Printemps: florale et tournante annuelle



Automne: tournante > 1 an

